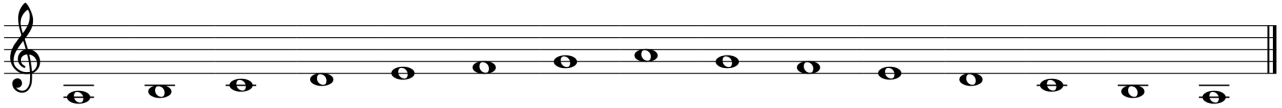


DO MAYOR Y LA MENOR

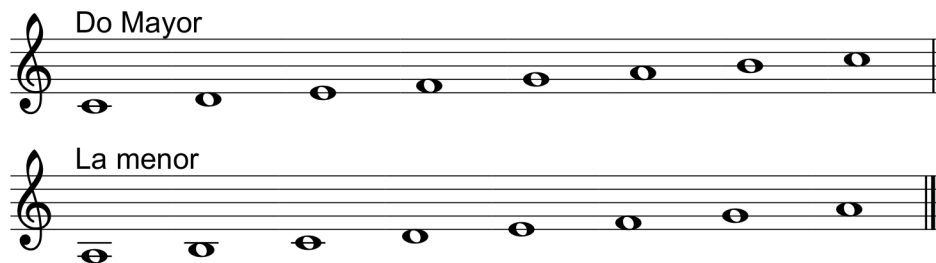
Hasta ahora solo habíamos cantado canciones y melodías basadas en la escala de Do Mayor, pero en la clase de 2º de lenguaje musical vamos a comenzar a explorar otras escalas.

¡Empezamos con **La menor**!, veréis cómo os gusta su sonoridad, tan distinta a Do Mayor.

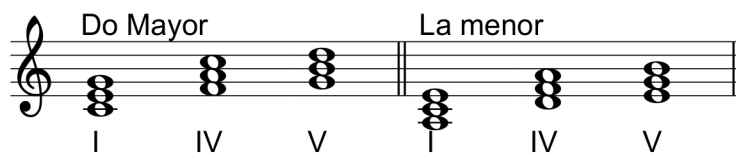


Seguro que os habéis fijado en que utilizamos las mismas notas para las dos escalas, pero hay algunas diferencias importantes:

1. En cada escala, las notas siempre se encuentran de forma correlativa, es decir, ordenadas, pero **empezando en diferentes notas**. Do Mayor comienza en DO y la menor comienza en LA.



2. Los **grados** más importantes de una escala son el I, el IV y el V, y estos se corresponden con notas diferentes. En Do Mayor, el I grado es DO, el IV grado es FA y el V grado es SOL. En la menor el I grado es LA, el IV grado es RE y el V grado es MI.



3. Los **tonos y semitonos** también los encontraremos entre diferentes grados según sea la escala de Do Mayor o La menor.

