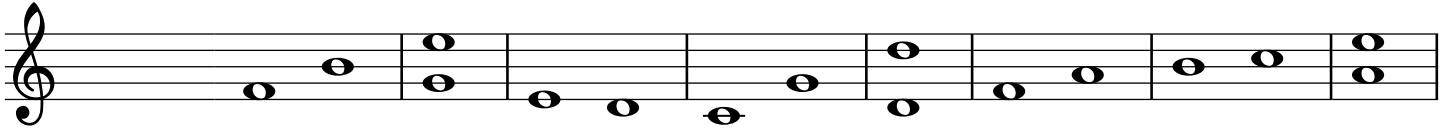
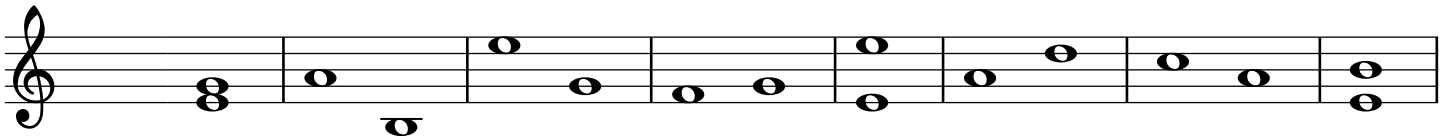


1. Escribe debajo de cada intervalo su número (2ª, 3ª, ..., 8ª), si es melódico (mel) o armónico (arm), si es ascendente (asc) o descendente (desc), y si es conjunto (cjto) o disjunto (djto)

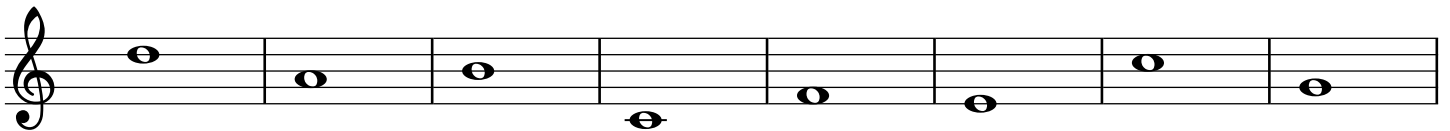


Núm
Mel/Arm
Asc/Desc/---
Cjto/Djto

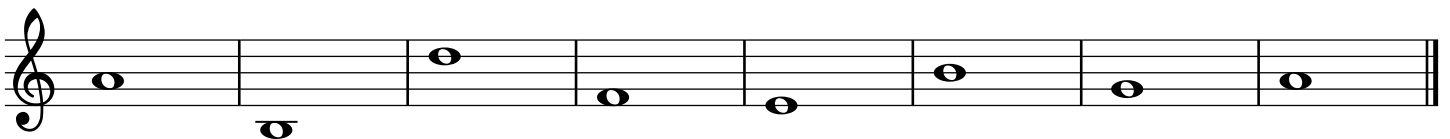


Núm
Mel/Arm
Asc/Desc/---
Cjto/Djto

2. Escribe la segunda nota del intervalo para que se ajuste a las indicaciones



3ª	6ª	4ª	8ª	5ª	7ª	2ª	4ª
Mel	Arm	Mel	Mel	Mel	Arm	Mel	Arm
Desc	(La es la nota superior)	Asc	Asc	Desc	(Mi es la nota inferior)	Asc	(Sol es la nota superior)



5ª	8ª	3ª	7ª	4ª	6ª	2ª	5ª
Arm	Mel	Mel	Mel	Arm	Mel	Mel	Mel
(La es la nota inferior)	Asc	Desc	Asc	(Mi es la nota Superior)	Desc	Asc	Desc